

中華民國109年

# 埤頭鄉統計年報

第7期

埤頭鄉公所

中華民國110年11月出版

# 目錄

表1	已登記土地面積	1
表2	現住戶數、人口數及性比例	2
表3	現住人口之年齡結構	3
表4	15歲以上現住人口之教育程度	4
表5	埤頭鄉公所行政組織系統	6
表6	員工總人數	7
表7	鄉民代表選舉概況	8
表8	鄉長選舉概況	9
表9	農產品面積及生產量	10
表10	現有家畜數量	11
表11	現有家禽數量	12
表12	營運中工廠家數	13
表13	自來水供水普及率	16
表14	歲入預決算—按來源別分	17
表15	歲出預決算—按政事別分	21
表16	境內國民中學概況	25
表17	境內國民小學概況	27
表18	醫療院所家數及病床數	30
表19	藥商家數	31
表20	身心障礙人數	32
表21	辦理調解業務概況	33

## 一、土地

109年底本鄉已登錄土地面積為4,234.4087公頃，其中公有地為522.9730公頃占12.35%、私有地為3,697.1994公頃占87.31%、公私共有地為14.2362公頃占0.34%。已登錄土地面積中，非都市土地為4,090.0340公頃占96.59%，其餘則為都市土地計144.3747公頃占3.41%。

## 二、人口分布與密度

109年底本鄉戶籍登記人口數為30,072人，其中男性15,490人占51.51%，女性14,582人占48.49%，性比例為106.23。

## 三、年齡分配

109年底本鄉戶籍登記人口以青壯年人口(15~64歲)最多計20,808人占總人口69.19%；老年人口(65歲以上)5,691人占18.92%次之；幼年人口(0~14歲)3,573人占總人口11.88%最少。

## 四、教育程度

根據戶籍登記資料顯示，109年底本鄉年滿15歲以上人口26,499人中，受過專科以上教育程度者(包括研究所、大學、獨立學院及專科，另專科前三年列為高職)計8,972人占33.86%；高中(職)程度者8,258占31.17%；國(初)中及初職程度者4,013人占15.15%；小學程度者4,318人占16.30%；自修者119人占0.44%；不識字者819人占3.08%。

## 五、鄉民代表及鄉長選舉

第二十一屆鄉民代表選舉於107年11月24日舉行投票，本鄉選舉人數合計24,787人，實際投票數計17,514票，投票率為70.66%；候選人數計16人，當選人數計11人，當選率為68.75%。

第十八屆鄉長選舉於107年11月24日舉行投票，本鄉選舉人數合計24,793人，實際投票數計17,519票，投票率為70.66%；候選人數計4人，當選率為25.00%。

## 六、本鄉民國109年主要農產之收穫面積及產量如下：

- (一) 稻米：收穫面積3,793公頃，產量23,563公噸。
- (二) 雜糧：收穫面積121.34公頃，產量3,136.53公噸。
- (三) 特用作物：收穫面積118.04公頃，產量7,301.17公噸。
- (四) 蔬菜：收穫面積136.86公頃，產量4,316.01公噸。

(五) 果品：收穫面積17.98公頃，產量402.00公噸。

## 七、營運中工廠家數

民國108年底本鄉營運中工廠家數計242家，其中以金屬製品製造業60家占24.79%最多，食品製造業31家占12.81%次之，塑膠製品製造業25家占10.33%居第三位。(備註：截至110年8月底止，經濟部尚未發布109年資料。)

## 八、自來水概況

民國109年底本鄉實際供水人口數計29,359人，自來水供水普及率計97.63%。

## 九、地方財政

### (一) 歲入

本鄉民國109年度歲入預算數308,742千元，歲入決算數277,530千元，執行率89.89%。依來源別觀察，各項收入之決算數以稅課收入183,266千元最高，占總歲入66.03%，補助及協助收入78,011千元占28.11%次之。

### (二) 歲出

本鄉民國109年度總預算數324,609千元，總決算數250,727千元，執行率77.24%。依政事別觀察，各項支出之決算數以經濟發展支出74,695千元最高，占總歲出29.79%，一般政務支出74,450千元占29.69%次之。

## 十、國民教育

### (一) 國民中學

109學年度本鄉國民中學計1所、班級數22班、學生數589人(男性310人、女性279人)、教師數62人(男性23人、女性39人)。

### (二) 國民小學

109學年度本鄉國民小學計6所、班級數60班、學生數1,236人(男性629人、女性607人)、教師數123人(男性43人、女性80人)。

## 十一、衛生

民國109年底本鄉醫療機構計15家，病床數共5床，藥商計66家。

表 1 已登記土地面積

單位：公頃

年底別	土地權屬別	總計	非都市土地	都市土地及其他
民國100年底	總計	4,132.5917	3,998.8220	133.7697
	公有	345.9205	321.7873	24.1332
	私有	3,773.0863	3,664.1077	108.9785
	公私共有	13.5850	12.9270	0.6580
民國101年底	總計	4,132.6613	3,998.7114	133.9499
	公有	346.3885	322.0748	24.3137
	私有	3,772.9539	3,663.9757	108.9782
	公私共有	13.3189	12.6609	0.6580
民國102年底	總計	4,133.1203	3,999.1924	133.9279
	公有	347.0363	322.5315	24.5048
	私有	3,773.1019	3,664.4948	108.6071
	公私共有	12.9821	12.1661	0.8160
民國103年底	總計	4,133.0670	3,999.3874	133.6796
	公有	347.3154	322.9436	24.3718
	私有	3,772.5930	3,664.1089	108.4841
	公私共有	13.1586	12.3349	0.8237
民國104年底	總計	4,144.0954	3,999.7252	144.3702
	公有	358.9143	323.7841	35.1301
	私有	3,770.8852	3,662.7234	108.1617
	公私共有	14.2959	13.2176	1.0783
民國105年底	總計	4,171.3724	4,016.1297	155.2427
	公有	387.7516	341.4843	46.2673
	私有	3,769.7926	3,661.6086	108.1840
	公私共有	13.8283	13.0368	0.7914
民國106年底	總計	4,208.1954	3,964.6252	243.5703
	公有	426.6204	351.1255	75.4950
	私有	3,767.8938	3,600.6099	167.2839
	公私共有	13.6812	12.8898	0.7914
民國107年底	總計	4,224.2031	3,999.4806	224.7225
	公有	441.5660	384.9754	56.5906
	私有	3,768.9545	3,601.6141	167.3405
	公私共有	13.6825	12.8911	0.7914
民國108年底	總計	4,234.0748	4,016.8058	217.2691
	公有	451.5192	402.3823	49.1370
	私有	3,768.8099	3,601.4692	167.3407
	公私共有	13.7457	12.9543	0.7914
民國109年底	總計	4,234.4087	4,090.0340	144.3747
	公有	522.9730	485.2785	37.6945
	私有	3,697.1994	3,591.3107	105.8887
	公私共有	14.2362	13.4448	0.7914

資料來源：彰化縣統計年報。

表 2 現住戶數、人口數及性比例

年底別	面積 (平方公里)	村里數	現住戶口				性比例 (男/女×100)
			戶數 (戶)	人口數(人)			
				合計	男	女	
民國100年底	42.7508	17	8,684	31,501	16,418	15,083	108.85
民國101年底	42.7508	17	8,783	31,415	16,393	15,022	109.13
民國102年底	42.7508	17	8,835	31,221	16,261	14,960	108.70
民國103年底	42.7508	17	8,886	31,045	16,148	14,897	108.40
民國104年底	42.7508	17	8,944	30,869	16,039	14,830	108.15
民國105年底	42.7508	17	9,008	30,797	16,019	14,778	108.40
民國106年底	42.7505	17	9,051	30,642	15,862	14,780	107.32
民國107年底	42.7505	17	9,105	30,508	15,774	14,734	107.06
民國108年底	42.7508	17	9,126	30,394	15,688	14,706	106.68
民國109年底	42.7508	17	9,159	30,072	15,490	14,582	106.23

資料來源：彰化縣統計年報。

表 3 現住人口之年齡結構

年底別	年齡分配					
	幼年人口 (人) (0~14歲)		青壯年人口 (人) (15~64歲)		老年人口 (人) (65歲以上)	
		比率(%)		比率(%)		比率(%)
民國100年底	4,737	15.04	22,009	69.87	4,755	15.09
民國101年底	4,560	14.52	22,049	70.19	4,806	15.30
民國102年底	4,434	14.20	21,908	70.17	4,879	15.63
民國103年底	4,258	13.72	21,826	70.30	4,961	15.98
民國104年底	4,074	13.20	21,758	70.48	5,037	16.32
民國105年底	3,979	12.92	21,626	70.22	5,192	16.86
民國106年底	3,878	12.66	21,427	69.93	5,337	17.42
民國107年底	3,751	12.30	21,323	69.89	5,434	17.81
民國108年底	3,687	12.13	21,135	69.54	5,572	18.33
民國109年底	3,573	11.88	20,808	69.19	5,691	18.92

表 4 15歲以上現住人口之教育程度 (1/2)

單位：人

年底別	性別	總計	識字者										
			合計	研究所以上 (含碩、博士)		大學 (含獨立學院)		專科					
								二、三年制		五年制			
				畢業	肄業	畢業	肄業	畢業	肄業	畢業	肄業	肄業	
民國100年底	合計	26,764	25,281	434	197	2,597	1,316	1,134	203	779	81	128	
	男	13,929	13,824	284	123	1,293	713	620	107	457	33	37	
	女	12,835	11,457	150	74	1,304	603	514	96	322	48	91	
民國101年底	合計	26,855	25,444	478	220	2,817	1,348	1,115	205	784	57	160	
	男	13,982	13,885	313	148	1,396	732	615	108	446	32	42	
	女	12,873	11,559	165	72	1,421	616	500	97	338	25	118	
民國102年底	合計	26,787	25,453	514	231	2,961	1,461	1,115	206	782	81	143	
	男	13,910	13,820	329	147	1,483	775	609	118	447	40	31	
	女	12,877	11,633	185	84	1,478	686	506	88	335	41	112	
民國103年底	合計	26,787	25,519	559	242	3,099	1,512	1,103	203	771	78	151	
	男	13,885	13,805	352	147	1,550	807	610	113	444	40	30	
	女	12,902	11,714	207	95	1,549	705	493	90	327	38	121	
民國104年底	合計	26,795	25,615	588	267	3,309	1,520	1,111	188	774	59	170	
	男	13,896	13,828	379	153	1,659	806	619	102	443	34	34	
	女	12,899	11,787	209	114	1,650	714	492	86	331	25	136	
民國105年底	合計	26,818	25,727	613	262	3,515	1,523	1,105	194	762	57	180	
	男	13,915	13,852	389	154	1,738	803	618	106	435	33	40	
	女	12,903	11,875	224	108	1,777	720	487	88	327	24	140	
民國106年底	合計	26,764	25,744	649	251	3,712	1,557	1,100	205	766	52	171	
	男	13,841	13,783	401	147	1,795	845	619	111	425	30	40	
	女	12,923	11,961	248	104	1,917	712	481	94	341	22	131	
民國107年底	合計	26,757	25,801	672	273	3,881	1,596	1,094	212	779	51	163	
	男	13,823	13,769	419	160	1,874	879	607	114	426	32	36	
	女	12,934	12,032	253	113	2,007	717	487	98	353	19	127	
民國108年底	合計	26,707	25,821	702	280	4,072	1,599	1,091	221	777	51	151	
	男	13,783	13,737	433	159	1,955	872	603	115	425	33	30	
	女	12,924	12,084	269	121	2,117	727	488	106	352	18	121	
民國109年底	合計	26,499	25,680	717	291	4,205	1,641	1,088	207	768	55	131	
	男	13,664	13,624	444	167	2,011	923	601	105	423	32	31	
	女	12,835	12,056	273	124	2,194	718	487	102	345	23	100	

資料來源：彰化縣統計年報。



表 4 15歲以上現住人口之教育程度 (2/2)

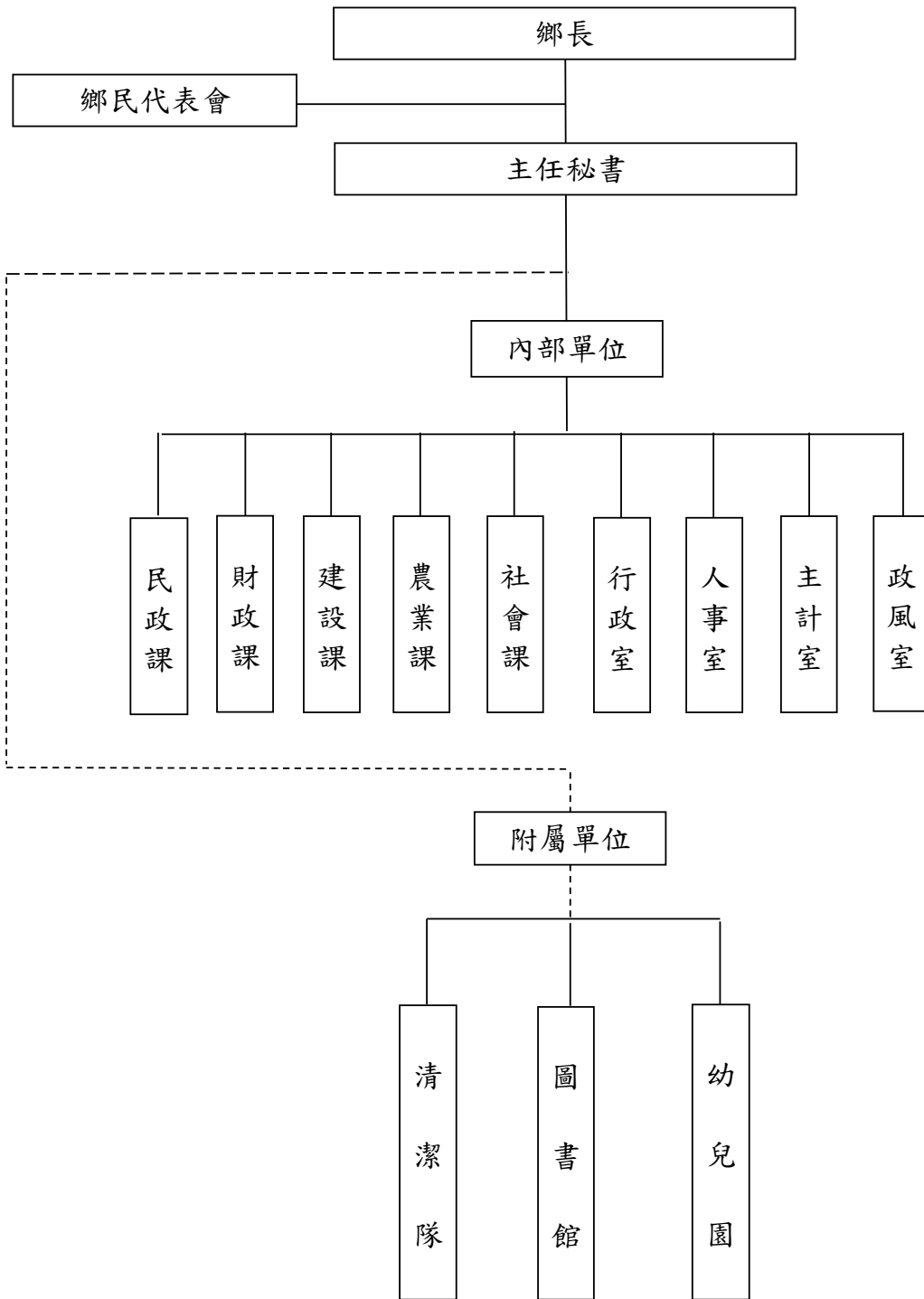
單位：人

年底別	性別	識字者										不識字者	
		高中		高職		國(初)中		初職		小學			自修
		畢業	肄業	畢業	肄業	畢業	肄業	畢業	肄業	畢業	肄業		
民國100年底	合計	949	536	5,176	1,501	3,835	530	56	11	4,634	1,015	169	1,483
	男	527	269	2,950	942	2,290	343	42	8	2,373	386	27	105
	女	422	267	2,226	559	1,545	187	14	3	2,261	629	142	1,378
民國101年底	合計	901	525	5,225	1,525	3,842	519	55	11	4,504	989	164	1,411
	男	512	258	2,964	961	2,298	332	42	8	2,285	368	25	97
	女	389	267	2,261	564	1,544	187	13	3	2,219	621	139	1,314
民國102年底	合計	860	532	5,247	1,480	3,786	475	55	10	4,397	961	156	1,334
	男	482	274	2,968	932	2,249	309	42	7	2,205	349	24	90
	女	378	258	2,279	548	1,537	166	13	3	2,192	612	132	1,244
民國103年底	合計	868	493	5,300	1,452	3,765	450	55	10	4,310	941	157	1,268
	男	482	265	3,013	908	2,222	281	41	7	2,131	339	23	80
	女	386	228	2,287	544	1,543	169	14	3	2,179	602	134	1,188
民國104年底	合計	868	504	5,304	1,475	3,724	469	54	10	4,156	911	154	1,180
	男	474	267	3,017	936	2,178	305	41	7	2,031	321	22	68
	女	394	237	2,287	539	1,546	164	13	3	2,125	590	132	1,112
民國105年底	合計	860	510	5,365	1,488	3,701	466	54	10	4,026	887	149	1,091
	男	471	266	3,060	949	2,166	292	41	7	1,946	318	20	63
	女	389	244	2,305	539	1,535	174	13	3	2,080	569	129	1,028
民國106年底	合計	853	521	5,358	1,475	3,675	432	51	10	3,905	855	146	1,020
	男	464	265	3,052	969	2,131	265	39	7	1,865	294	19	58
	女	389	256	2,306	506	1,544	167	12	3	2,040	561	127	962
民國107年底	合計	868	526	5,393	1,409	3,657	436	47	10	3,763	832	139	956
	男	465	274	3,075	938	2,113	266	35	7	1,757	277	15	54
	女	403	252	2,318	471	1,544	170	12	3	2,006	555	124	902
民國108年底	合計	866	513	5,415	1,411	3,609	424	44	9	3,676	781	129	886
	男	466	283	3,102	931	2,075	260	33	6	1,696	246	14	46
	女	400	230	2,313	480	1,534	164	11	3	1,980	535	115	840
民國109年底	合計	861	489	5,405	1,372	3,553	409	42	9	3,559	759	119	819
	男	456	271	3,102	894	2,029	248	31	6	1,609	231	10	40
	女	405	218	2,303	478	1,524	161	11	3	1,950	528	109	779

資料來源：彰化縣統計年報。

表 5 埤頭鄉公所行政組織系統

民國109年12月底



資料來源：人事室

表 6 員工總人數

單位：人

年底別及機關類別	總計	民意代表	正式職員	臨時人員	約僱人員	技 工 (含駕駛)	工友	清潔隊員
民國100年底	115	11	55	15	1	12	5	16
民國101年底	123	11	59	20	1	12	4	16
民國102年底	123	11	59	19	1	11	5	17
民國103年底	123	11	60	19	-	11	5	17
民國104年底	122	11	59	19	-	11	5	17
民國105年底	125	11	59	22	-	10	5	18
民國106年底	126	11	59	23	-	10	5	18
民國107年底	125	11	66	16	-	10	4	18
民國108年底	127	11	68	17	-	10	4	18
民國109年底	128	11	68	17	-	10	4	18
鄉民代表會	16	11	3	-	-	1	1	-
鄉公所	58	-	50	5	-	1	2	-
清潔隊	26	-	2	-	-	6	-	18
幼兒園	24	-	11	12	-	1	-	-
圖書館	4	-	2	-	-	1	1	-
公有零售市場	-	-	-	-	-	-	-	-

資料來源：人事室

表 7 鄉民代表選舉概況

屆別	投票日期			選舉人數 (人)	候選人數 (人)			投票數 (票)			當選人數 (人)			投票數 對選舉 人數 比率 (%)	當選人 數對候 選人數 比率 (%)
	年	月	日		計	男	女	計	有效	無效	計	男	女		
第十六屆	87	6	13	22,484	16	14	2	16,808	16,046	762	11	10	1	75.00	52.00
第十七屆	91	6	8	23,461	18	16	2	16,952	16,299	653	11	10	1	72.26	61.11
第十八屆	95	6	10	23,990	21	19	2	16,450	16,001	449	11	10	1	68.57	52.38
第十九屆	99	6	12	24,478	18	14	4	16,729	16,300	429	11	8	3	68.34	61.11
第二十屆	103	11	29	24,596	16	12	4	17,883	17,210	673	11	8	3	72.71	68.75
第二十一屆	107	11	24	24,787	16	13	3	17,514	16,399	1,115	11	8	3	70.66	68.75

資料來源：彰化縣統計年報。

表 8 鄉長選舉概況

屆別	投票日期			選舉人數 (人)	候選人數 (人)			投票數 (票)			投票數 對選舉 人數 比率 (%)	當選人 數對候 選人數 比率 (%)
	年	月	日		計	男	女	計	有效	無效		
第十三屆	87	1	24	22,520	2	1	1	15,250	14,783	467	67.72	50.00
第十四屆	91	1	26	23,394	2	2	-	14,614	13,959	655	62.47	50.00
第十五屆	94	12	3	24,022	5	4	1	16,393	15,841	552	68.24	20.00
第十六屆	98	12	5	24,442	2	2	-	15,951	15,367	584	65.26	50.00
第十七屆	103	11	29	24,601	2	2	-	17,880	16,950	930	72.68	50.00
第十八屆	107	11	24	24,793	4	3	-	17,519	16,948	571	70.66	25.00

資料來源：彰化縣統計年報。

表 9 農產品面積及生產量

單位：公頃、公噸

年底別	稻米		雜糧		特用作物		蔬菜		果品	
	收穫面積	產量	收穫面積	產量	收穫面積	產量	收穫面積	產量	收穫面積	產量
民國100年底	3,668	25,659	...	...	...	...	206.61	6,454.84	30.21	829.17
民國101年底	3,741	28,686	...	...	...	...	145.71	4,133.95	27.41	769.79
民國102年底	3,762	19,758	79.10	1,743.82	62.73	4,859.22	133.29	3,915.74	22.90	648.57
民國103年底	3,706	20,264	79.18	1,548.94	89.08	7,358.84	169.95	4,976.23	23.69	633.47
民國104年底	3,769	20,706	100.13	1,923.45	69.68	5,042.52	170.62	4,866.49	23.42	580.28
民國105年底	3,726	17,239	98.50	2,151.23	76.48	4,202.96	205.20	6,235.74	18.64	451.10
民國106年底	3,762	20,417	99.64	1,968.25	138.87	11,651.10	168.81	5,092.19	19.75	541.76
民國107年底	3,833	24,183	95.96	2,135.28	3.28	212.06	149.60	5,309.45	19.07	501.95
民國108年底	3,860	22,477	112.52	2,840.07	121.53	9,107.35	125.18	4,079.87	18.72	483.96
民國109年底	3,793	23,563	121.34	3,136.53	118.04	7,301.17	136.86	4,316.01	17.98	402.00

備註：1. 雜糧包含甘藷、硬質玉米、蜀黍(高粱)、食用玉米、小麥及落花生。  
 2. 特用作物包含茶葉、茉莉、製糖甘蔗、生食甘蔗及油菜子(製油用)。  
 3. 蔬菜包含竹筍、蘆筍、甘藍、花椰菜(含青花菜)、西瓜、蘿蔔、胡蘿蔔及豌豆(荷蘭豆)。  
 4. 果品包含香蕉、鳳梨、柳橙、龍眼、荔枝、蕃石榴及葡萄。

表 10 現有家畜數量

單位：頭

年底別	總計	豬	乳牛	羊	其他
民國100年底	30,181	29,649	-	526	6
民國101年底	27,652	27,096	-	552	4
民國102年底	28,339	27,842	-	492	5
民國103年底	27,073	26,707	-	362	4
民國104年底	23,953	23,585	-	365	3
民國105年底	25,767	25,418	-	345	4
民國106年底	25,891	25,574	-	315	2
民國107年底	24,041	23,723	-	318	-
民國108年底	23,002	22,613	-	389	-
民國109年底	23,241	22,855	-	386	-

資料來源：彰化縣統計年報。

備註：其他包含馬、鹿及兔。

表 11 現有家禽數量

單位：千隻

年底別	總計	雞	鴨	鵝	火雞
民國 100 年底	1,313.10	1,305.20	6.00	1.90	-
民國 101 年底	1,481.05	1,473.40	5.25	2.40	-
民國 102 年底	1,388.90	1,380.65	6.15	2.10	-
民國 103 年底	1,554.20	1,548.65	3.25	2.30	-
民國 104 年底	1,628.90	1,619.30	9.60	-	-
民國 105 年底	1,401.85	1,396.85	3.70	1.30	-
民國 106 年底	1,444.80	1,441.80	1.80	1.20	-
民國 107 年底	1,593.60	1,589.80	1.80	2.00	-
民國 108 年底	1,803.62	1,801.70	0.02	1.90	-
民國 109 年底	1,966.72	1,964.35	0.11	2.26	-

資料來源：彰化縣統計年報。



表 12 營運中工廠家數 (1/3)

單位：家

年底別	總計	食品 製造業	飲料及 菸草 製造業	紡織業	成衣及 服飾 製造業	皮革、 毛皮及 其製品 製造業	木竹 製品 製造業	紙漿、 紙及 紙製品 製造業	印刷及 資料儲 存媒體 複製業
民國 99年底	180	30	3	20	4	3	6	3	-
民國100年底	...	...	...	...	...	...	...	...	...
民國101年底	189	31	3	21	5	3	5	3	-
民國102年底	202	32	3	21	6	3	5	4	-
民國103年底	201	32	3	22	5	3	4	4	-
民國104年底	209	31	3	22	6	3	4	3	-
民國105年底	...	...	...	...	...	...	...	...	...
民國106年底	229	31	3	23	6	3	4	3	-
民國107年底	232	31	3	24	6	3	6	3	-
民國108年底	242	31	2	24	6	3	6	4	-

資料來源：彰化縣統計年報。

備註：1. 配合中央資料發布情形，本表研編年度為99至108年。

2. 100及105年因行政院主計總處辦理工商及服務業普查，「工廠校正及營運調查」暫停，故無該年統計資料。

表 12 營運中工廠家數 (2/3)

單位：家

年底別	石油及 煤製品 製造業	化學材 料製 造業	化學製 品製 造業	藥品及 醫用化學 製品製 造業	橡膠製 品製 造業	塑膠製品 製造業	非金屬 礦物製 品製 造業	基本金屬 製造業	金屬製品 製造業
民國 99年底	-	5	3	-	3	20	10	1	27
民國100年底	...	...	...	...	...	...	...	...	...
民國101年底	-	5	2	-	3	20	11	2	31
民國102年底	-	4	2	-	4	21	12	2	37
民國103年底	-	4	1	-	4	22	11	-	39
民國104年底	-	5	1	-	5	22	11	-	45
民國105年底	...	...	...	...	...	...	...	...	...
民國106年底	-	7	1	-	5	22	11	-	56
民國107年底	-	7	1	-	5	25	9	1	58
民國108年底	-	7	1	-	6	25	9	1	60

資料來源：彰化縣統計年報。

備註：1. 配合中央資料發布情形，本表研編年度為99至108年。

2. 100年及105年因行政院主計總處辦理工商及服務業普查，「工廠校正及營運調查」暫停，故無該年統計資料。

表 12 營運中工廠家數 (3/3)

單位：家

年底別	電子 零組件 製造業	電腦、 電子產 品及光 學製品 製造業	電力 設備 製造業	機械 設備 製造業	汽車及 其零件 製造業	其他運 輸及工 具零件 製造業	家具 製造業	其他 製造業	產業用 機械設 備維修 及安裝 業	非製造業
民國 99年底	-	-	2	12	3	10	10	5	-	-
民國100年底	...	...	...	...	...	...	...	...	...	...
民國101年底	-	1	2	13	4	8	11	5	-	-
民國102年底	-	1	2	13	3	9	13	5	-	-
民國103年底	-	1	2	13	3	8	13	7	-	-
民國104年底	-	1	2	13	3	9	13	7	-	-
民國105年底	...	...	...	...	...	...	...	...	...	...
民國106年底	-	1	1	18	5	8	15	6	-	-
民國107年底	-	1	2	18	5	8	15	7	1	-
民國108年底	-	1	2	20	4	8	15	6	1	-

資料來源：彰化縣統計年報。

備註：1. 配合中央資料發布情形，本表研編年度為99至108年。

2. 100年及105年因行政院主計總處辦理工商及服務業普查，「工廠校正及營運調查」暫停，故無該年統計資料。

表 13 自來水供水普及率

年底別	人數(人)			供水普及率 B/A X 100 (%)
	行政區域人數 (A)	供水區域人數	實際供水人數 (B)	
民國100年底	31,501	31,501	29,219	92.76
民國101年底	31,415	31,415	29,255	93.12
民國102年底	31,221	31,221	29,549	94.64
民國103年底	31,045	31,045	29,807	96.01
民國104年底	30,869	30,869	29,900	96.86
民國105年底	30,797	30,797	29,973	97.32
民國106年底	30,642	30,642	29,867	97.47
民國107年底	30,508	30,508	29,745	97.50
民國108年底	30,394	30,394	29,639	97.52
民國109年底	30,072	30,072	29,359	97.63

表 14 歲入預決算—按來源別分 (1/4)

(1)預算

單位：新臺幣元

年度別	總計	稅課收入	工程受益費 收 入	罰款及賠償 收 入	規費收入
民國 100 年度	325,847,000	122,409,000	-	440,000	6,264,000
民國 101 年度	275,604,000	129,489,000	-	380,000	6,074,000
民國 102 年度	274,820,000	147,716,000	-	210,000	5,765,000
民國 103 年度	284,378,000	143,820,000	-	210,000	5,440,000
民國 104 年度	264,342,000	152,850,000	-	220,000	2,780,000
民國 105 年度	325,289,000	150,303,000	-	210,000	2,710,000
民國 106 年度	293,125,000	144,833,000	-	210,000	3,410,000
民國 107 年度	253,008,000	154,283,000	-	305,000	655,000
民國 108 年度	281,687,000	182,896,000	-	256,000	770,000
民國 109 年度	308,742,000	173,342,000	-	255,000	875,000

資料來源：本公所總決算。

備註：預算數含追加減。

表 14 歲入預決算—按來源別分 (2/4)

(1)預算

單位：新臺幣元

年度別	財產收入	營業盈餘及 事業收入	補助及協助 收 入	捐贈及贈與 收 入	其他收入
民國100年度	10,956,000	5,000,000	179,281,000	-	1,497,000
民國101年度	5,907,000	5,000,000	125,998,000	1,200,000	1,557,000
民國102年度	5,775,000	2,000,000	106,169,000	3,145,000	4,040,000
民國103年度	4,675,000	5,000,000	96,202,000	22,980,000	6,051,000
民國104年度	570,000	-	93,477,000	5,360,000	9,085,000
民國105年度	4,540,000	5,000,000	151,326,000	2,800,000	8,400,000
民國106年度	685,000	3,000,000	129,210,000	3,100,000	8,677,000
民國107年度	20,885,000	-	61,560,000	4,150,000	11,170,000
民國108年度	990,000	-	148,784,000	4,700,000	10,845,000
民國109年度	790,000	3,000,000	116,629,000	4,400,000	9,451,000

資料來源：本公所總決算。

備 註：預算數含追加減。

表 14 歲入預決算—按來源別分 (3/4)

(2)決算

單位：新臺幣元

年度別	總計	稅課收入	工程受益費 收 入	罰款及賠償 收 入	規費收入
民國 100 年度	206,329,134	129,156,898	-	275,392	5,591,293
民國 101 年度	220,963,864	135,002,081	-	355,757	4,805,410
民國 102 年度	227,362,803	151,127,652	-	389,937	5,688,430
民國 103 年度	262,965,509	145,015,790	-	290,186	4,855,168
民國 104 年度	226,472,922	166,672,078	-	391,875	3,790,048
民國 105 年度	311,369,147	160,528,944	-	322,291	3,020,212
民國 106 年度	271,371,308	158,187,909	-	912,771	3,303,868
民國 107 年度	246,498,749	157,837,733	-	1,012,477	1,043,425
民國 108 年度	280,909,747	192,869,421	-	458,380	976,832
民國 109 年度	277,529,539	183,265,559	-	379,107	1,273,894

資料來源：本公所總決算。

備註：預算數含追加減。

表 14 歲入預決算—按來源別分 (4/4)

(2)決算

單位：新臺幣元

年度別	財產收入	營業盈餘及 事業收入	補助及協助 收 入	捐贈及贈與 收 入	其他收入
民國 100 年度	893,073	5,000,000	65,012,264	-	400,214
民國 101 年度	1,199,678	5,000,000	73,427,697	258,000	915,241
民國 102 年度	721,569	2,000,000	58,910,313	2,673,065	5,851,837
民國 103 年度	599,755	2,000,000	86,200,675	22,661,013	1,342,922
民國 104 年度	598,053	-	44,405,534	5,506,517	5,108,817
民國 105 年度	10,749,639	5,000,000	125,063,830	2,666,000	4,018,231
民國 106 年度	1,154,054	3,000,000	97,431,317	3,229,000	4,152,389
民國 107 年度	22,684,584	-	51,110,198	4,212,000	8,598,332
民國 108 年度	2,117,467	-	134,501,951	5,299,000	4,573,382
民國 109 年度	1,637,729	3,000,000	78,011,442	4,915,537	5,046,271

資料來源：本公所總決算。

備註：預算數含追加減。



表 15 歲出預決算—按政事別分 (1/4)

(1)預算

單位：新臺幣元

年度別	總計	一般政務支出	教育科學文化 支 出	經濟發展支出	社會福利支出
民國100年度	386,000,000	94,172,000	9,172,000	169,184,000	28,433,000
民國101年度	324,544,000	88,886,000	13,465,000	118,611,000	32,559,000
民國102年度	317,531,000	98,093,000	17,687,000	110,303,000	9,570,000
民國103年度	323,952,000	107,551,000	19,716,000	115,362,000	9,953,000
民國104年度	305,233,000	85,102,000	19,841,000	110,864,000	12,100,000
民國105年度	373,708,000	84,605,000	40,215,000	164,907,000	12,133,000
民國106年度	367,991,000	86,126,000	29,725,000	158,306,000	12,393,000
民國107年度	277,002,000	95,934,000	25,786,000	60,073,000	14,493,000
民國108年度	363,479,000	85,534,000	22,572,000	160,115,000	14,542,000
民國109年度	324,609,000	84,985,000	21,773,000	111,068,000	15,181,000

資料來源：本公所總決算。

備 註：預算數含追加減。

表 15 歲出預決算—按政事別分 (2/4)

(1)預算

單位：新臺幣元

年度別	社區發展及 環境保護支出	退休撫卹 支出	警政支出	債務支出	協助及補助 支出	其他支出
民國100年度	51,240,000	20,660,000	-	3,000,000	-	10,139,000
民國101年度	42,664,000	20,663,000	-	1,500,000	-	6,196,000
民國102年度	41,651,000	33,677,000	-	500,000	-	6,050,000
民國103年度	44,458,000	21,297,000	-	250,000	-	5,365,000
民國104年度	49,791,000	22,387,000	-	170,000	-	4,978,000
民國105年度	44,558,000	21,447,000	-	300,000	-	5,543,000
民國106年度	54,448,000	21,327,000	-	300,000	-	5,366,000
民國107年度	51,869,000	24,132,000	-	250,000	-	4,465,000
民國108年度	52,960,000	22,132,000	-	350,000	-	5,335,000
民國109年度	63,983,000	22,377,000	-	100,000	-	5,142,000

資料來源：本公所總決算。

備註：預算數含追加減。

表 15 歲出預決算—按政事別分 (3/4)

(2)決算

單位：新臺幣元

年度別	總計	一般政務支出	教育科學文化 支 出	經濟發展支出	社會福利支出
民國100年度	197,955,536	73,058,675	4,144,046	55,411,164	17,830,767
民國101年度	220,794,674	71,255,109	11,194,674	63,594,562	18,374,720
民國102年度	231,248,359	75,488,621	15,165,382	62,161,739	8,123,906
民國103年度	268,633,852	90,837,866	16,425,400	90,866,152	9,169,122
民國104年度	203,885,945	71,383,286	16,915,352	37,009,339	10,912,662
民國105年度	315,307,869	73,452,998	26,289,368	141,987,606	10,749,376
民國106年度	288,464,128	75,147,616	22,495,254	107,328,110	11,254,721
民國107年度	236,424,067	84,164,391	18,490,571	47,251,908	12,877,704
民國108年度	321,325,442	76,894,257	19,714,320	138,706,869	12,370,503
民國109年度	250,727,464	74,449,149	19,112,855	74,694,754	13,536,501

資料來源：本公司總決算。

備註：預算數含追加減。

表 15 歲出預決算—按政事別分 (4/4)

(2)決算

單位：新臺幣元

年度別	社區發展及 環境保護支出	退休撫卹 支出	警政支出	債務支出	協助及補助 支出	其他支出
民國100年度	37,160,468	8,591,900	-	49,089	-	1,709,427
民國101年度	36,430,337	18,625,395	-	39,742	-	1,280,135
民國102年度	38,065,945	31,346,240	-	30,586	-	865,940
民國103年度	41,442,712	18,902,300	-	25,830	-	964,470
民國104年度	46,263,653	19,332,546	-	92,946	-	1,976,161
民國105年度	41,275,251	19,541,540	-	164,344	-	1,847,386
民國106年度	50,784,514	20,162,508	-	126,487	-	1,164,918
民國107年度	49,058,076	22,779,564	-	190,466	-	1,611,387
民國108年度	48,369,248	18,087,964	-	154,241	-	1,710,425
民國109年度	49,788,069	17,880,728	-	89,208	-	1,176,200

資料來源：本公所總決算。

備註：預算數含追加減。

表 16 境內國民中學概況 (1/2)

學年度	校數 (所)	教師數 (人)			職員數 (人)			班級數 (班)			
		合計	男	女	合計	男	女	合計	七年級	八年級	九年級
民國100學年度	1	75	29	46	11	...	...	34	11	11	12
民國101學年度	1	76	30	46	10	...	...	35	13	11	11
民國102學年度	1	76	31	45	11	3	8	35	11	13	11
民國103學年度	1	77	29	48	11	3	8	35	11	11	13
民國104學年度	1	71	29	42	11	3	8	32	10	11	11
民國105學年度	1	69	27	42	9	2	7	31	10	10	11
民國106學年度	1	64	28	36	9	2	7	28	8	10	10
民國107學年度	1	64	27	37	9	2	7	26	8	8	10
民國108學年度	1	61	24	37	9	2	7	23	7	8	8
民國109學年度	1	62	23	39	9	2	7	22	7	7	8

表 16 境內國民中學概況 (2/2)

學年度	學生數(人)									上學年度畢業生數 (人)		
	合計			七年級		八年級		九年級		合計	男	女
	計	男	女	男	女	男	女	男	女			
民國100學年度	1,066	544	522	161	166	171	175	212	181	390	...	...
民國101學年度	1,043	519	524	190	187	160	163	169	174	390	...	...
民國102學年度	1,005	520	485	168	137	190	185	162	163	338	165	173
民國103學年度	997	550	447	187	128	170	135	193	184	324	161	163
民國104學年度	885	501	384	148	123	184	126	169	135	373	189	184
民國105學年度	850	479	371	145	124	148	121	186	126	303	168	135
民國106學年度	761	414	347	128	102	141	123	145	122	311	185	126
民國107學年度	713	383	330	112	103	128	105	143	122	262	139	123
民國108學年度	653	349	304	109	95	113	104	127	105	263	141	122
民國109學年度	589	310	279	93	79	105	96	112	104	233	127	106

資料來源：彰化縣統計年報。

表 17 境內國民小學概況 (1/3)

學年度	校數 (所)	教師數 (人)			職員數(人)			班級數 (班)			
		合計	男	女	合計	男	女	合計	一年級	二年級	三年級
民國100學年度	6	136	56	80	10	...	...	84	14	14	13
民國101學年度	6	135	56	79	10	...	...	83	13	14	14
民國102學年度	6	146	59	87	10	3	7	83	13	13	14
民國103學年度	6	140	60	80	14	3	11	79	11	13	13
民國104學年度	6	132	55	77	15	3	12	73	10	10	12
民國105學年度	6	134	53	81	14	3	11	69	9	10	11
民國106學年度	6	127	56	71	13	4	9	65	10	9	10
民國107學年度	6	125	52	73	14	3	11	63	11	10	9
民國108學年度	6	120	44	76	14	3	11	63	10	10	10
民國109學年度	6	123	43	80	14	5	9	60	11	10	10

資料來源：彰化縣統計年報。

表 17 境內國民小學概況 (2/3)

學年度	班級數 (班)			學生數(人)						
				合計			一年級		二年級	
	四年級	五年級	六年級	計	男	女	男	女	男	女
民國100學年度	15	14	14	2,008	1,096	912	148	130	167	150
民國101學年度	13	15	14	1,874	1,030	844	145	133	148	131
民國102學年度	14	14	15	1,788	962	826	133	127	139	134
民國103學年度	14	14	14	1,657	879	778	121	95	129	126
民國104學年度	13	14	14	1,560	825	735	130	105	117	98
民國105學年度	12	13	14	1,401	742	659	82	81	129	104
民國106學年度	11	12	13	1,321	699	622	103	100	82	80
民國107學年度	10	11	12	1,260	664	596	113	101	101	98
民國108學年度	8	10	11	1,275	678	597	116	100	112	100
民國109學年度	11	8	10	1,236	629	607	97	119	113	100



表 17 境內國民小學概況 (3/3)

學年度	學生數(人)								上學年度畢業生數(人)		
	三年級		四年級		五年級		六年級		合計	男	女
	男	女	男	女	男	女	男	女			
民國100學年度	174	143	209	141	185	152	213	196	350	...	...
民國101學年度	167	146	172	144	208	143	190	147	412	...	...
民國102學年度	145	131	164	146	175	146	206	142	337	189	148
民國103學年度	143	132	147	134	164	146	175	145	349	206	143
民國104學年度	126	127	144	129	143	133	165	143	316	174	142
民國105學年度	116	93	129	123	142	125	144	133	308	165	143
民國106學年度	126	101	115	93	130	123	143	125	277	144	133
民國107學年度	81	81	126	102	113	91	130	123	267	143	124
民國108學年度	100	102	83	84	125	106	115	91	252	130	122
民國109學年度	112	99	100	102	83	81	124	106	206	115	91

表 18 醫療院所家數及病床數

單位：家、床

年底別	院所家數			醫療院所病床數		
	合計	醫院家數	診所家數	合計	醫院	診所
民國100年底	14	-	14	5	-	5
民國101年底	14	-	14	5	-	5
民國102年底	14	-	14	5	-	5
民國103年底	15	-	15	5	-	5
民國104年底	15	-	15	5	-	5
民國105年底	15	-	15	5	-	5
民國106年底	15	-	15	5	-	5
民國107年底	15	-	15	5	-	5
民國108年底	15	-	15	5	-	5
民國108年底	15	-	15	5	-	5

資料來源：彰化縣統計年報。

表 19 藥商家數

單位：家

年底別	總計	藥局	西藥商		中藥商		醫藥器材商	
			販賣業	製造業	販賣業	製造業	販賣業	製造業
民國100年底	52	8	4	-	19	-	20	1
民國101年底	50	8	3	-	18	-	20	1
民國102年底	51	8	3	-	18	-	21	1
民國103年底	51	6	3	-	21	-	20	1
民國104年底	48	5	3	-	19	-	20	1
民國105年底	49	5	3	-	18	-	22	1
民國106年底	55	6	3	-	18	-	26	2
民國107年底	53	6	3	-	17	-	25	2
民國108年底	54	6	2	-	17	-	27	2
民國109年底	66	6	3	-	17	-	38	2

資料來源：彰化縣統計年報。

表 20 身心障礙人數

年底別	身心障礙人數(人)			身心障礙人數 占總人口比率 (%)
	合計	男	女	
民國100年底	1,802	1,026	776	5.72
民國101年底	1,805	1,032	773	5.75
民國102年底	1,836	1,041	795	5.88
民國103年底	1,859	1,058	801	5.99
民國104年底	1,862	1,070	792	6.03
民國105年底	1,860	1,065	795	6.04
民國106年底	1,852	1,053	799	6.04
民國107年底	1,858	1,042	816	6.09
民國108年底	1,854	1,039	815	6.10
民國109年底	1,866	1,045	821	6.21

表 21 辦理調解業務概況

單位：件

年別	年底調解 委員數  (人)	結案件數總計			民事結案件數		刑事結案件數	
					合計		合計	
		合計	成立	不成立	成立	不成立	成立	不成立
民國100年	12	186	161	25	145	18	16	7
民國101年	12	174	162	12	143	11	19	1
民國102年	11	194	178	16	168	15	10	1
民國103年	12	172	150	22	137	20	13	2
民國104年	12	173	152	21	150	20	2	1
民國105年	12	161	145	16	59	6	86	10
民國106年	11	205	180	25	49	11	131	14
民國107年	10	170	151	19	25	8	126	11
民國108年	11	192	178	14	37	2	141	12
民國109年	11	205	181	24	35	9	146	15